

DOURO '26



MIT
THEMENREISEN
VELO, WANDERN,
KULINARIK

*Porto & der Douro
mit der Miguel Torga*

REISEBÜRO
MITTELTHURGAU 



Bem-vindo!

In Porto beginnt und endet unsere Reise auf dem Douro. Die Stadt ist nicht gross. Aber sie ist grossartig! Die schmutzige Altstadt zeugt davon, wie stolz man hier auf die Stadtgeschichte ist. Die Atmosphäre am Hafen ist kosmopolitisch und provinziell zugleich. Der Atlantik als Tor zur Welt ist nah, wer das quirlige Treiben am Douro-Ufer unter den hohen Brücken beobachtet, wähnt sich in einem Kinofilm.

Die Ufer am Douro sind wenig besiedelt, doch zu sehen gibt es so viel! Die Schleusen? Atemberaubend hoch, überwinden über 30 Meter Höhenunterschied. Der Flusslauf? Mal weit, mal mäandierend, mal so schmal, dass man zweifelt, ob die Miguel Torga, den Flussabschnitt überhaupt passieren kann. Und – wir treffen Menschen und ihre Geschichten, die Sie staunen lassen.

Auf unseren Touren an Land zeigen wir Ihnen weit mehr als die gängigen Standardprogramme. Das darf ich Ihnen versprechen. Und – unsere klassische Route ist als Velo-, Wander- und Kulinarikreise buchbar.

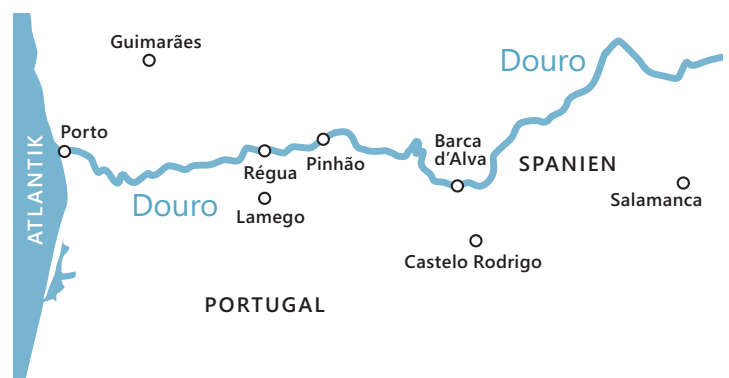
Die einstige grosse Seefahrernation entdeckte über hundert Jahre lang die Welt – heute entdeckt die Welt Portugal.

Wir mögen dieses Land, seine Kultur und seine gastfreundlichen Menschen. Begleiten Sie uns? Bem-vindo!

Herzlich, Ihr

Norbert Tschümperlin
Produktmanager Portugal

Titelbild:
Porto. Im Hintergrund die
Ponte da Arrábida, letzte Brücke
des Douro vor der Mündung
in den Atlantik.



Dieser Douro – Man mag es kaum glauben, dass er früher ein wilder Kerl war. Fünf Staudämme haben ihn gezähmt. Seither gleitet er ruhig dahin. Dieser Fluss hat Kultur, Kunst und Küche in den Städten und Dörfern geprägt. Den Reben an seinen Ufern dient er als Temperaturregulator. Hier auf den gewundenen Terrassen gedeiht die Traube, die als Portwein weltberühmt wurde.

Der Douro – die Seele Portugals

«Die Schönheit des Douro ist so gross, dass sie einem die Sprache verschlägt.»

Fernando Pessoa, portugiesischer Dichter





Miguel Torga

*Die warmen Hölzer,
die frischen Farben
des Interieurs und
die familiäre Atmosphäre
schaffen Wohlgefühl
an Bord.*





Miguel Torga (1907–1995), nach ihm ist unser Flussschiff benannt. Er wurde in einer armen Bauernfamilie als Adolfo Correira Rocha geboren, war Arzt, Lyriker und Romancier. Er gilt als einer der wichtigsten portugiesischen Schriftsteller des 20. Jahrhunderts. Seine Werke zeugen von tiefem Respekt zur Natur. Zeitlebens setzte er sich für die Würde des Einzelnen, für Freiheit und Menschlichkeit ein.



2-Bett-Kabine Ober-/Mitteldeck



Suite mit kleiner Terrasse



2-Bett-Kabine Mitteldeck



2-Bett-Kabine Hauptdeck

An Bord

- Restaurant
- Panorama-Salon mit Bar
- Foyer mit Rezeption
- Sonnendeck mit kleinem Pool
- Kleine Boutique, Lift, Gepäckservice, WiFi

Das Interieur

Die Räume der Miguel Torga spiegeln die Weinbautradition des Douro-Tals und die Architektur von Porto, sichtbar in Bordeaux-Rot, hellen Hölzern und genieteten Stahlkonstruktionen – eine Hommage an die Ponte Maria Pia von Gustave Eiffel an Portos Ribeira.

Die Kabinen

66 Aussenkabinen auf drei Decks mit Dusche/WC, individuell regulierbarer Klimaanlage, Sat-TV, Safe, Föhn, 220 V.

Oberdeck

- 2-Bett-Kabine mit frz. Balkon (14 m²)
- Suite mit kleiner Terrasse (19 m²)

Mitteldeck

- 2-Bett-Kabine mit frz. Balkon (14 m²)
- 2-Bett-Kabine mit frz. Balkon (12 m²)
- Mini Suite mit frz. Balkon (15 m²)

Hauptdeck

- 2-Bett-Kabine (14 m²)
- 2-Bett-Kabine (12 m²)

Baujahr	2017
Kategorie	****
Max. Passagiere	132
Länge/Breite	80 m/11,40 m
Tiefgang	1,40 m
Reederei	Croisi Europe

Mehr auf

 [mittelthurgau.ch/douro](https://www.mittelthurgau.ch/douro)



Kultur & Natur, Geschichte, Neuzeit & die Menschen am Douro

Porto und das Tal des Douro

Die Flussufer des Douro sind von umwerfender Schönheit. In unzähligen Windungen fließt er durch den Norden Portugals, bis er in Porto das Meer erreicht. An den Rebterrassen gedeihen beste Tropfen und der berühmte Portwein.

Tag 1 Zürich > Porto

Flug nach Porto. Im alten Viertel Ribeira kosten Sie die typischen Petiscos – kleine portugiesische Leckerbissen. Spaziergang zum Douro-Ufer und Überfahrt im Rabelo-Boot zur Miguel Torga.

Tag 2 Porto > Leverinho

Panoramarundfahrt* durch die schöne Hafenstadt am Atlantik. Nachmittags Zeit



für eigene Unternehmungen. Oder Sie besuchen die Quinta da Avelada, prämiert für ihren Vinho Verde und ihre Gartenanlage.

Tag 3 Guimarães > Régua

Am Morgen erkunden Sie Guimarães*, die Geburtsstadt Portugals. Die Miguel Torga kreuzt gen Westen durch das Dourotal. Oder erkunden Sie das elegante Aveiro mit seiner Jugendarchitektur an ruhigen Kanälen. Auf der Quinta da Pacheca erleben Sie am Abend wahre portugiesische Lebensart und Genussskultur aus Küche und Keller.

Tag 4 Régua > Barca d'Alva

Im Douro-Museum* in Régua erfahren Sie Erstaunliches über die Weinbautradition am Douro, der ältesten herkunftsgeschützten Weinregion der Welt. Anschlies-

send degustieren* Sie erstklassige Portweine auf einer Quinta. Alternativ: Wein- und Olivenöldegustation auf der Quinta do Portal, ein bemerkenswertes, nachhaltig produzierendes, Familien-Weingut.

Tag 5 Barca d'Alva

Tagestour ins spanische Salamanca. Kunstvolle Sandsteinarchitektur, die im 12. Jh. gegründete Universität und eine UNESCO-geschützte Altstadt. Alternativ: Ein Tag im Naturpark Douro Internacional. In Begleitung eines Insiders aus der Region gleiten Sie per Boot zwischen emporgangenen Klippen durch das enge Douro-Flusstal, staunen von einem Aussichtspunkt, erblicken mit etwas Glück den seltenen Gänsegeier und kosten das lokale Olivenöl.

Tag 6 Barca d'Alva > Pinhão

Tour nach Castelo Rodrigo. Oder besuchen Sie Torre de Moncorvo. Hier gedeihen köstliche Mandeln. Im Eisenmuseum erfahren Sie von der Geschichte der einst bedeutenden Eisenminenregion.

Tag 7 Pinhão > Porto

Tour zur Barockkirche Nossa Senhora dos Remédios*, ganzer Stolz der Bischofsstadt Lamego. Hier kosten Sie den Raposeira, den Schaumwein der Region*. Am Abend Exklusivkonzert im Börsenpalast von Porto.



Barca d'Alva



Tag 8 Porto > Zürich

Flughafentransfer, Rückflug.

* Ausflugspaket



Exklusiv: Konzert im Börsenpalast

Wo sonst Staatsgäste empfangen werden, begrüßen wir Sie zu einem ganz besonderen Klassik-Konzertabend. Im Arabischen Saal des Börsenpalasts öffnen sich an diesem Abend die Türen nur für Mittelthurgau-Gäste. Das Ambiente? Staunen Sie über die prachtvolle maurische Ornamentik und brillante Akustik, inmitten prächtiger, maurischer Ornamentkunst. Ein wahrlich krönender Abschluss dieser Reise!



Reisedaten 2026

24.04.–01.05.	01.05.–08.05.	08.05.–15.05.	15.05.–22.05.	22.05.–29.05.	29.05.–05.06.
05.06.–12.06.	12.06.–19.06.	19.06.–26.06.	26.06.–03.07.	03.07.–10.07.	28.08.–04.09.
04.09.–11.09.	11.09.–18.09.	18.09.–25.09.	25.09.–02.10.	02.10.–09.10.	09.10.–16.10.

Preise pro Person

CHF

Kabinentyp	Bestpreis
Hauptdeck	
2-Bett, 12 m ²	2355
2-Bett, 14 m ²	2495
Mitteldeck	
2-Bett, frz. Balkon 12 m ²	2695
2-Bett, frz. Balkon 14 m ²	2815
Oberdeck	
2-Bett, frz. Balkon 14 m ²	2895
Suite, Terrasse 19 m ²	3355

Unser Bestpreis – aktuell auf mittelthurgau.ch

Das Inklusivpaket

- Flussreise auf der Miguel Torga
- Vollpension an Bord
- Flüge mit Swiss Zürich–Porto–Zürich
- Porto: Petiscos im Altstadt-Restaurant, Rabelo-Bootstransfer zum Schiff
- Weingutbesuch & Dinner auf der Quinta da Pacheca
- Exklusivkonzert im Börsenpalast; Porto
- CO₂-Klimaschutzbeitrag Stiftung Myclimate
- Yoga-, Pilates- und Meditation-Lektionen auf Englisch, bei Anreisen 26.06./03.07.2026
- Gepäckservice am Hafen, WiFi an Bord
- Mittelthurgau-Reiseleitung

Zuschlag

• Abreise 29.05, 05.06., 12.06., 04.09., 11.09	55
• Abreise 01.05., 08.05., 15.05., 22.05., 18.09., 25.09., 02.10., 09.10.	95
• Einzelbelegung Kabine 12 m ²	0
• Einzelbelegung Kabine HD 14m ²	850
• Einzelbelegung Kabine MD/OD 14 m ²	1700
• Flüge in Business Class	auf Anfrage

Landprogramm (15% günstiger als an Bord)

• Ausflugspaket, 4 Ausflüge	230
• Weingut Quinta da Aveleda	40
• Ausflug Aveiro	40
• Weingut Quinta do Portal	68
• Tagestour nach Salamanca	65
• Tagestour Salamanca mit Mittagessen	95
• Naturpark Douro Internacional	55
• Castelo Rodrigo	40
• Ausflug Torre de Moncorvo	40

Mehr zu dieser Reise & Buchung

• mittelthurgau.ch/fmtpor1



Aussicht von São Leonardo da Galafura

Velo-Flussreise mit fünf Etappen

Douro-Touren per E-Bike

Eine Velo-Flussreise von der wundervollen alten Hafenstadt Porto durch die zauberhafte Douro-Landschaft bis zur spanischen Grenze in den Naturpark Douro Internacional. Fünf Etappen durch ein bezauberndes Fleckchen Erde!

Tag 1 Zürich > Porto

Flug nach Porto. Transfer zum Schiff, Besichtigungen in Porto.

Tag 2 Porto

Ihr versierter Velo-Guide geleitet Sie zu den Sehenswürdigkeiten, durch die Altstadtgassen, über die Brücke von Luis I. und an die schönsten Aussichtspunkte. >Etappe 1: leicht-mittel, 30 km.

Tag 3 Fafe – Guimarães – Régua

Vom Stadtpark in Fafe via der alten Bahnverbindung nach Guimarães, dem Geburtsort Portugals. Velo-Stadttour. >Etappe 2: leicht-mittel: 20 km. Dinner auf der prächtigen Quinta da Pacheca.

Tag 4 Galafura – Sabrosa – Pinhão

Die Tour startet hoch über dem Douro-Tal. Der Weg nach Sabrosa führt



©gettyimages:irina_girich

durch Kiefernwälder und kleine Dörfer. Durch die Hügel der Rebgrärten an der Strasse des Portweins geht es hinunter nach Pinhão, zum Ankerplatz der Miguel Torga. >Etappe 3: mittel, 35 km.

Tag 5 Salamanca/Douro-Naturpark

Tagestour nach Salamanca oder zum Naturpark Douro Internacional mit Bootstour und Olivenöl-Degustation.

Tag 6 Castelo Rodrigo – Hochebene

Die Etappe startet in der Serra da Marofa mit Traumblick auf das Mittelalter-Dorf Castelo Rodrigo. Über die Hochebene erreichen Sie die Landschaft an den Klippen des Águeda-Flusses, Heimat vieler Greifvögel. >Etappe 4: mittel, 20 km. Die Miguel Torga passiert das enge Flusstal zwischen emporragenden Steilwänden.

Tag 7 Pinhão – Lamego – Porto

Über eine der schönsten Nationalstrassen Portugals erreichen Sie den Gipfel des Monte de Santo Estêvão und die Kirche der Heiligen Nossa Senhora dos Remédios. >Etappe 5: mittel, 40 km. Exklusives Abendkonzert im Börsenpalast in Porto.

Tag 8 Porto > Zürich

Flughafentransfer, Rückflug.



Reisedaten 2026

01.05.–08.05.	29.05.–05.06.	12.06.–19.06.
04.09.–11.09.	18.09.–25.09.	09.10.–16.10.

Preise pro Person	CHF
Kabinentyp	Bestpreis
Hauptdeck	
2-Bett, 14 m ²	3200
Mitteldeck	
2-Bett, frz. Balkon 14 m ²	3520
Oberdeck	
2-Bett, frz. Balkon 14 m ²	3600

Unser Bestpreis – aktuell auf mittelthurgau.ch

Das Inklusivpaket

- Flussreise auf der Miguel Torga
- Vollpension an Bord
- Flüge mit Swiss Zürich–Porto–Zürich
- Porto: Petiscos in einem Altstadt-Restaurant, Rabelo-Bootstransfer zum Schiff
- Velopaket: E-Bike inkl. Transfers, Etappen mit versiertem Guide
- Exklusivkonzert im Börsenpalast, Porto
- Weingutbesuch & Dinner auf der Quinta da Pacheca
- CO₂-Klimaschutzbeitrag Stiftung Myclimate
- Gepäckservice am Hafen, WiFi an Bord
- Mittelthurgau-Reiseleitung

Zuschlag

• Abreise 01.05., 09.10.	40
• Einzelbelegung Kabine HD 14m ²	850
• Einzelbelegung Kabine MD/OD 14m ²	1700
• Flüge in Business Class	auf Anfrage

Landprogramm (15% günstiger als an Bord)

• Tagestour nach Salamanca	65
• Tagestour Salamanca mit Mittagessen	95
• Naturpark Douro Internacional	55

Mehr zu dieser Reise & Buchung

• mittelthurgau.ch/fmtpor1_ve





Douro
Miguel Torga

8 Tage ab CHF **2845**



Wander-Flussreise mit fünf Touren

Die Douro-Ufer per pedes

Eine Wander-Flussreise in versteckte Winkel, verwunschene Dörfer, durch die bezaubernden Rebgrärten. Mit spektakulären Aussichten – von der Flussmündung am Atlantik bis tief ins Herz des Douro-Tals. Auf Schusters Rappen lässt sich all das auf schönste Art erkunden.

Tag 1 Zürich > Porto

Flug nach Porto. Transfer zum Schiff, Besichtigungen in Porto.

Tag 2 Porto

Ihr versierter Wander-Guide geleitet Sie zu den Sehenswürdigkeiten der alten Hafenstadt. Nachmittags Wanderung zur Flussmündung am Atlantik, über die Dünen zum Strand von Miramar. >Leicht: 10 km, 3 Std.

Tag 3 Berg Penha – Guimarães

Der Bus bringt Sie auf den Berg Penha, dem Ausgangspunkt der heutigen Wanderung, die Sie nach Guimarães, dem Geburtsort Portugals, führt. >Mittel: 4 km, 2.5 Std. Abendessen auf der prächtigen Quinta da Pacheca.



Tag 4 Weinfade um Provesende

Vom kleinen Ort Provesende führt Sie der Weg durch die UNESCO-Weinlandschaft, vorbei an Weinbergen und Olivenplantagen. >Mittel: 6.5 km, 2.5 Std.

Tag 5 Salamanca/Douro-Naturpark

Tagestour ins spanische Salamanca, oder wählen Sie den Ausflug zum Nationalpark Douro Internacional, mit Bootsfahrt, Fahrt auf einen Aussichtspunkt und Olivenöl-Degustation.

Tag 6 Calçada de Alpjares

Sie folgen dem alten Römerweg Calçada de Alpjares bis zur Teufelstreppe mit ihren mittelalterlichen Spuren – eine Wandertour durch eine magisch schöne Berglandschaft. >Mittel-Fortgeschritten: 8 km, 2,5 Std.

Tag 7 Lamego – Varosa

Auf den Spuren der verborgenen Schätze, Zwischenhalt bei der Kapelle São Pedro de Balsemão, bevor Sie den Stausee von Varosa erreichen. >Mittel: 10 km, 2.5 Std. Exklusives Abendkonzert im Börsenpalast in Porto.

Tag 8 Porto > Zürich

Flughafentransfer, Rückflug.



Calçada de Alpjares - die Teufelstreppe

Reisedaten 2026

15.05.–22.05.	05.06.–12.06.	11.09.–18.09.
25.09.–02.10.		

Preise pro Person	CHF
Kabinentyp	Bestpreis
Hauptdeck	
2-Bett, 14 m ²	2845
Mitteldeck	
2-Bett, frz. Balkon 14 m ²	3165
Oberdeck	
2-Bett, frz. Balkon 14 m ²	3245

Unser Bestpreis – aktuell auf mittelthurgau.ch

Das Inklusivpaket

- Flussreise auf der Miguel Torga
- Vollpension an Bord
- Flüge mit Swiss Zürich–Porto–Zürich
- Porto: Petiscos in einem Altstadt-Restaurant, Rabelo-Bootstransfer zum Schiff
- Weingutbesuch & Dinner auf der Quinta da Pacheca
- 5 Wandertouren mit versiertem Guide, Transfers
- Exklusivkonzert im Börsenpalast, Porto
- CO₂-Klimaschutzbeitrag Stiftung Myclimate
- Gepäckservice am Hafen, WiFi an Bord
- Mittelthurgau-Reiseleitung

Zuschlag

• Abreise 15.05., 25.09.	40
• Einzelbelegung Kabine HD 14m ²	850
• Einzelbelegung Kabine MD/OD 14m ²	1700
• Flüge in Business Class	auf Anfrage

Landprogramm (15% günstiger als an Bord)

• Wanderung ans Meer, nach Miramar	40
• Tagestour nach Salamanca	65
• Tagestour Salamanca mit Mittagessen	95
• Naturpark Douro Internacional	55

Mehr zu dieser Reise & Buchung

• mittelthurgau.ch/fmtpor1_wa



Zu Tisch auf der
Quinta

Quinta de Ervamoira

Zu Winzern, Wirten und Köchinnen

Köstlicher Douro!

Grosse Weine und feinstes Olivenöl gedeihen im perfekten Klima des Alto Douro. Hier, in diesem einzigartig schönen Flusstal, zelebriert man eine vorzügliche heimische Küche. Eine Reise auf dem Fluss, aufs Land und in die schöne Hafenstadt Porto.

Tag 1 Zürich > Porto

Nach Ankunft erwartet Sie zum Mittagessen fangfrischer Fisch in einem typischen Lokal. Mit dem Rabelo-Boot setzen Sie über zur Miguel Torga.

Tag 2 Porto > Leverinho

Der Tag beginnt mit einer kulinarischen Tour. Sie kosten die heimischen Sardinen, den herzhaften Käse und die wertvollen Öle der Region. Am Nachmittag erkunden Sie Porto auf eigene Faust.

Tag 3 Leverinho > Régua

Die Quinta da Aveleda ist umgeben vom wohl schönsten Garten Nordportugals. Hier kosten Sie den Vinho Verde: grün, jung, leicht und elegant. Auf der prächtigen Quinta da Pacheca speisen Sie zu Abend.

Tag 4 Régua > Barca d'Alva

Die Quinta do Portal ist ein erstklassiges Weingut. Sie degustieren die exquisiten Douro-Weine, Port und ein vorzügliches Olivenöl. Im Lokal der Quinta speisen Sie zu Mittag.

Tag 5 Barca d'Alva

Tagestour ins spanische Salamanca, oder wählen Sie den Ausflug zum Nationalpark Douro Internacional, mit Bootsfahrt, Fahrt auf einen Aussichtspunkt und Olivenöl-Degustation.

Tag 6 Barca d'Alva > Pinhão

Die vielfach prämierten Ports und Tafelweine des ikonischen Weinguts Quinta de Ervamoira gedeihen in vertikal angelegten Feldern. Probieren Sie die edlen Tropfen mit Blick auf die Schönheit des Tals am Rio Côa.

Tag 7 Pinhão > Porto

Auf Dirk Niepoorts Quinta de Nápoles kocht Dona Maria da Luz ein saisonales Menü für Sie, begleitet von einer Weinsektion. Am Abend klassisches Konzert im Arabischen Saal des Börsenpalasts.

Tag 8 Porto > Zürich

Flughafentransfer, Rückflug.



Mittagessen auf der Quinta de Nápoles

Reisedatum 2026

08.05.–15.05. 19.06.–26.06.

Preise pro Person

CHF

Kabinentyp Bestpreis

Hauptdeck

2-Bett, 14m² 3095

Mitteldeck

2-Bett, frz. Balkon 14m² 3415

Oberdeck

2-Bett, frz. Balkon 14m² 3495

Unser Bestpreis – aktuell auf mittelthurgau.ch

Das Inklusivpaket

- Flussreise auf der Miguel Torga
- Vollpension
- Flüge mit Swiss Zürich–Porto–Zürich
- Mittagessen in Porto
- Land-Besichtigungen gem. Programm
- Weingutbesuch & Dinner auf der Quinta da Pacheca
- Degustationen und Mittagessen auf der Quinta do Portal
- Mittagessen auf der Quinta de Nápoles
- Exklusivkonzert im Börsenpalast, Porto
- CO₂-Klimaschutzbeitrag Myclimate
- Gepäckservice am Hafen, WiFi an Bord
- Mittelthurgau-Reiseleitung

Zuschläge

• Abreise 08.05.	95
• Einzelbelegung Kabine HD 14m ²	850
• Einzelbelegung Kabine MD/OD 14m ²	1700
• Flüge in Business Class	auf Anfrage

Landprogramm (15% günstiger als an Bord)

• Tagestour Salamanca	65
• Tagestour Salamanca mit Mittagessen	95
• Naturpark Douro Internacional	55



Mehr zu dieser Reise & Buchung

• mittelthurgau.ch/fmtpor1_ku



Liebenswertes Portugal

*Die Highlights der Reise –
typische Kostbarkeiten und
Sehnsuchtsorte.*

Porto

Die alte Handelsstadt am Atlantik ist eine echte Schönheit – vor allem im Altstadtviertel Ribeira. Moderne Architektur von Weltruf zeigt sich in Rem Koolhaas' Casa da Musica. Im prunkvollen Börsenpalast öffnen sich an bestimmten Abenden die Türen nur für Mittelthurgau-Gäste, die staunend durch die stillen Hallen wandeln und einem Konzert lauschen.



**TANJA
LAWIACK**

Ihre Kulturführerin

Sie ist in Deutschland, Persien und Portugal aufgewachsen, lebt seit über 35 Jahren im südwestlichsten Land Europas. Seit mehr als zehn Jahren organisiert und begleitet Tanja und das Team ihrer Agentur unsere Portugal-Programme mit der gleichen Freude wie am ersten Tag.

Guimarães

Die Wiege Portugals – hier wurde die Seefahrernation Portugal gegründet. Die sorgfältig restaurierte Altstadt ist ein Weltkulturerbe.

Quinta Pacheca

Das edle Weingut, eines der ältesten des Landes, liegt inmitten der Rebberge, nicht weit von Lamego. Werfen Sie einen Blick ins beeindruckende Kellergewölbe. In stilvollem Rahmen genießen Sie einen Dinner-Abend, natürlich mit Weinen der Quinta.

Schleuse Carrapateiro

Fünf Schleusen passiert die Miguel Torga auf ihrer Fahrt. Die imposanteste liegt am Carrapateiro-Damm, mit Europas tiefster Kammer Schleuse. An Pollern hängend, überwindet das Schiff wie im Fahrstuhl 36 Meter Höhenunterschied.

Azulejos

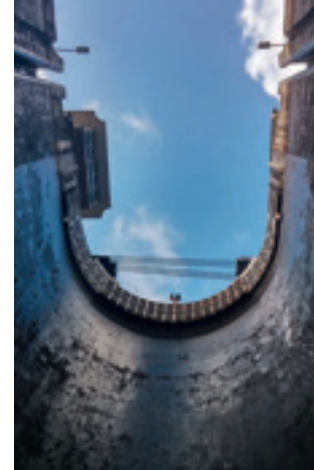
Die wetterfesten Fliesen sind fester Bestandteil in Portugals Stadtbildern, sichtbar an Monumenten, Hausfassaden und Kirchen. Oft sind sie zu kunstvollen Wandbildern zusammengefügt, wie am Bahnhof in Porto.

«Um café, se faz favor»

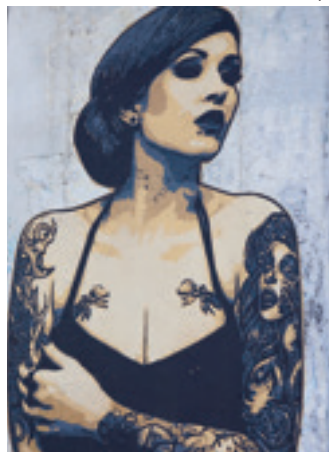
Kaffee-Trinken ist ein Ritual – wenn auch nur ein kurzes. Ein portugiesischer Kaffee ist kurz, heiss und stark. Als Krönung dazu: ein Pastel de Nata mit Zimt.



Konzert im Arabischen Saal, Börsenpalast



Schleuse Carrapateiro



Portugals Murals



Guimarães

Port & Wein – saúde!

Nur Portwein in Portugal? Mitnichten! Am Douro liegt die älteste herkunftsgeschützte Weinregion der Welt. Prämierte Rot- und Weissweine und der federleichte Vinho Verde stammen von hier.

Bacalhau

Portugals Nationalgericht ist der Stockfisch. Getrocknet und gesalzen wird er auf immer neue, köstliche Art zubereitet. Es soll 365 Rezepte geben. Für jeden Tag eines.

Street Art

Portugal ist eine Hochburg der internationalen Strassenkunst. Grössen der Szene hinterlassen ihre meisterhaften Spuren an den Fassaden kleiner und grosser Städte.

Fado

Portugiesen haben ihre ganz eigene Art des Weltschmerzes, den sie im Fado zum Ausdruck bringen – melancholischer Gesang, begleitet von der portugiesischen Gitarre. Der Fado ist Kulturerbe der UNESCO.

Kork

Die Rinde der Korkeiche wird in einem Verfahren geerntet, das den Baum nicht schädigt und dieser im Laufe seines Lebens bis zu 700 kg Kork liefern kann. Rund die Hälfte des weltweiten Korks stammt aus portugiesischen Wäldern.

Das Hochland am Douro

Orte, die von der Natur gesegnet sind, Höhenpfade mit freiem Blick auf den Douro, der durch die Schieferberge mäandert. Am Penedo Durão können Sie von den Klippen die ganze Kraft der Natur erleben. Seltene Pflanzen und Tiere leben hier, darunter der Gänsegeier oder der Wanderfalke.

Lust auf mehr Portugal?



Unsere Hotels und
Zusatzprogramme
auf [mittelthurgau.ch/
douro-plus](http://mittelthurgau.ch/douro-plus)

VOR
ODER NACH
IHRER
FLUSSREISE



Porto

Sie wollen Porto und die Umgebung noch näher kennenlernen? Ihre reiche Geschichte, ihre Architektur, ihre vorzügliche Küche? Es gibt viel zu sehen in der schönen Hafenstadt am Atlantik.

Das Package: Flugänderung, Transfers von/zur Flussreise und Flughafen. 1 Nacht im Erstklasshotel inkl. Frühstück.

Ab CHF 345 p.P. im Doppelzimmer



Lissabon

Die weisse Stadt am Meer, auf sieben Hügeln erbaut, am schönen Naturhafen des Rio Tejo gelegen – wer kann ihrem Charme widerstehen? Die lebendige Kulturszene findet in der ganzen Welt Beachtung.

Das Package: Flugänderung, Transfers von/zum Bahnhof und Flughafen, Zugfahrt in 1. Klasse von Porto nach Lissabon oder v.v., 2 Nächte im Erstklasshotel inkl. Frühstück.

Ab CHF 625 p.P. im Doppelzimmer

Die Algarve

Wo das türkisblaue Meer goldene Städte küsst und weisse Dörfer in der Sonne schlummern. An der Algarve treffen felsige Küsten auf sanfte Hügel, malerische Buchten auf quirlige Hafenstädte und portugiesische Lebensfreude.

Das Package: Flugänderung, Transfers von/zum Flughafen, Flug von Porto nach Faro (via Lissabon) oder v.v., 5 Nächte im Erstklasshotel inkl. Frühstück.

Ab CHF 1345 p.P. im Doppelzimmer

Die Package-Preise basieren auf Durchschnittspreisen für Flugänderung und Unterkunft und können variieren.

Reisebüro Mittelthurgau

Oberfeldstrasse 19, CH-8570 Weinfelden
+41 71 626 85 85

Unsere Hotels und Zusatzprogramme auf

mittelthurgau.ch/douro-plus

REISEBÜRO
MITTELTHURGAU